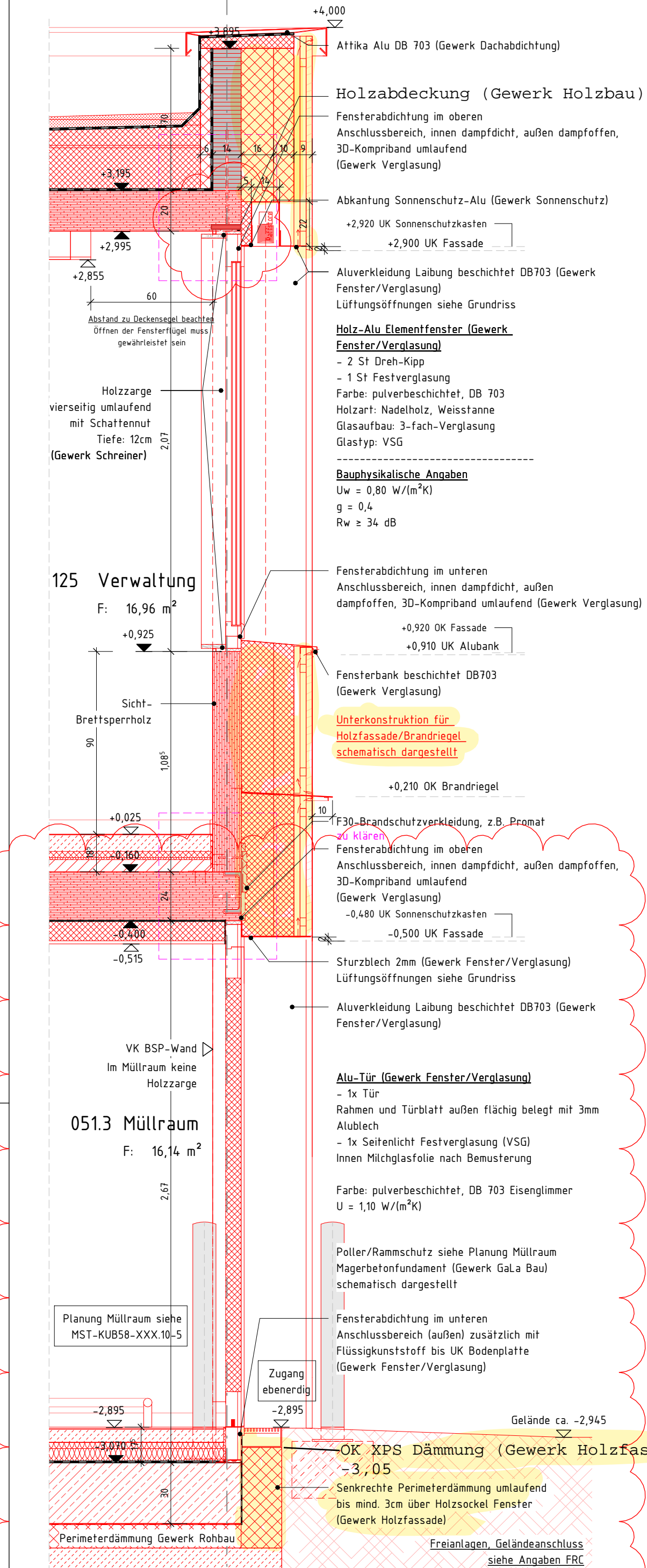
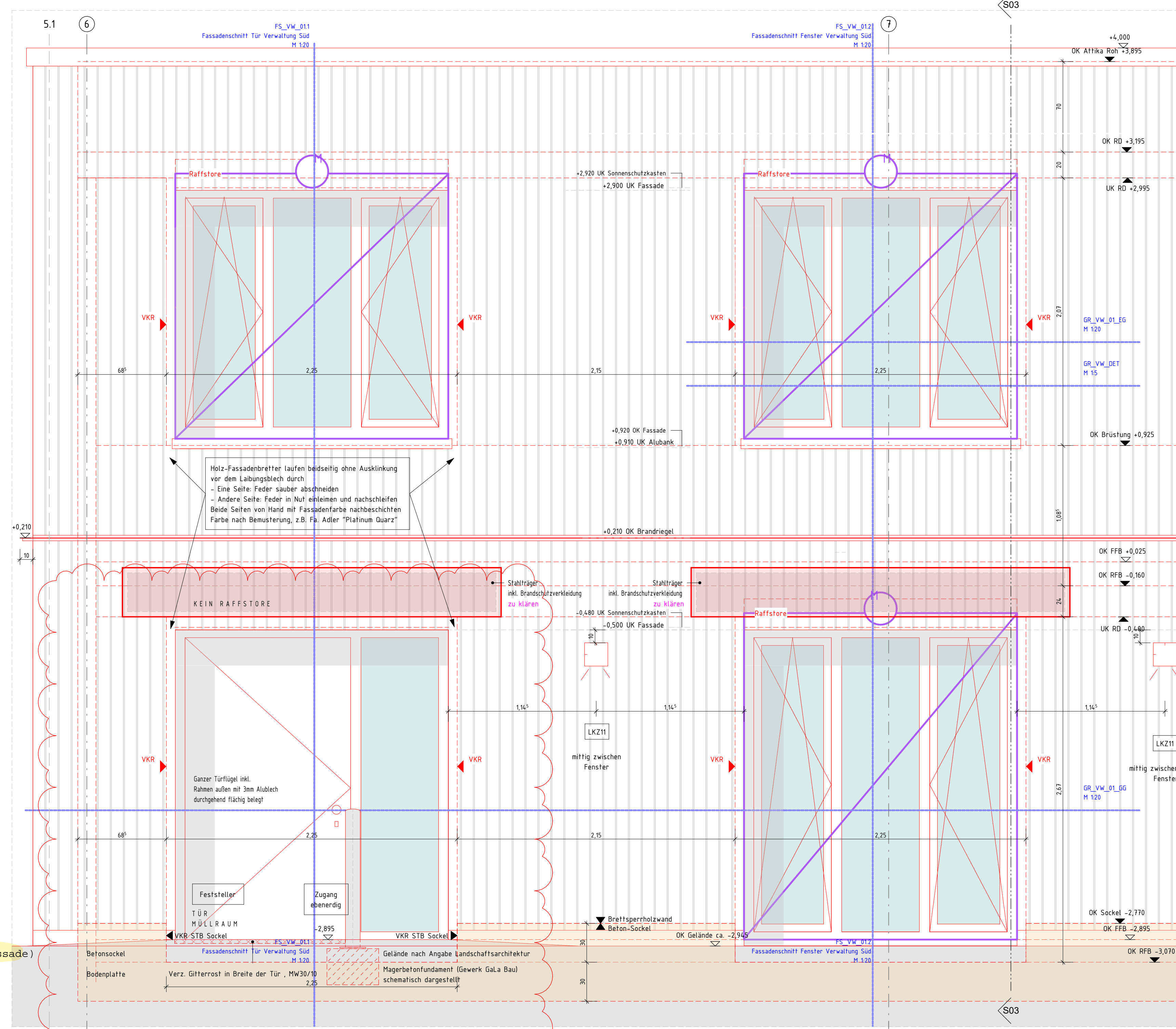


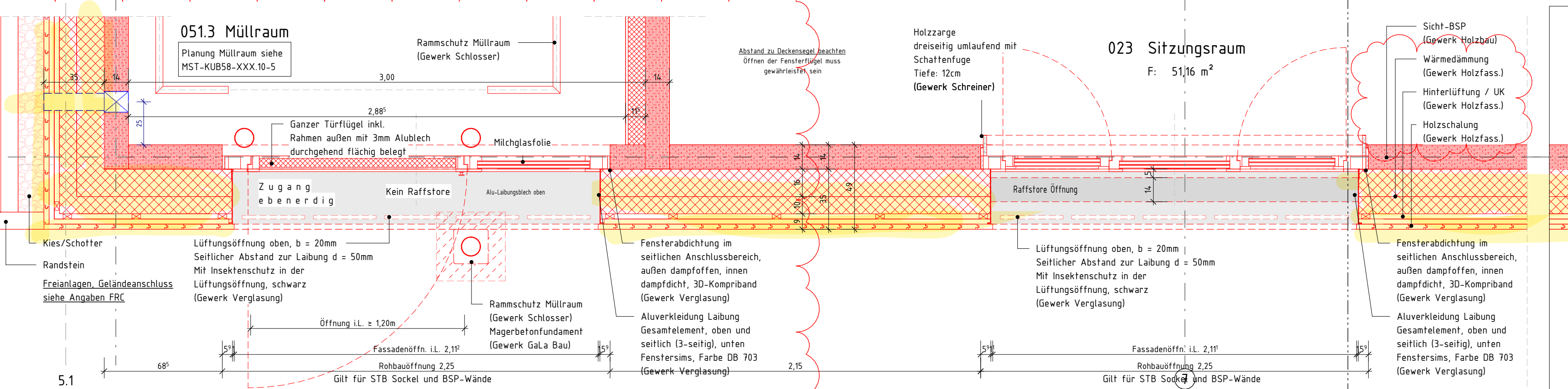
VERWALTUNGSBAU
SÜD



FS_VW_01.1 - Tür Müllraum
M 1:20

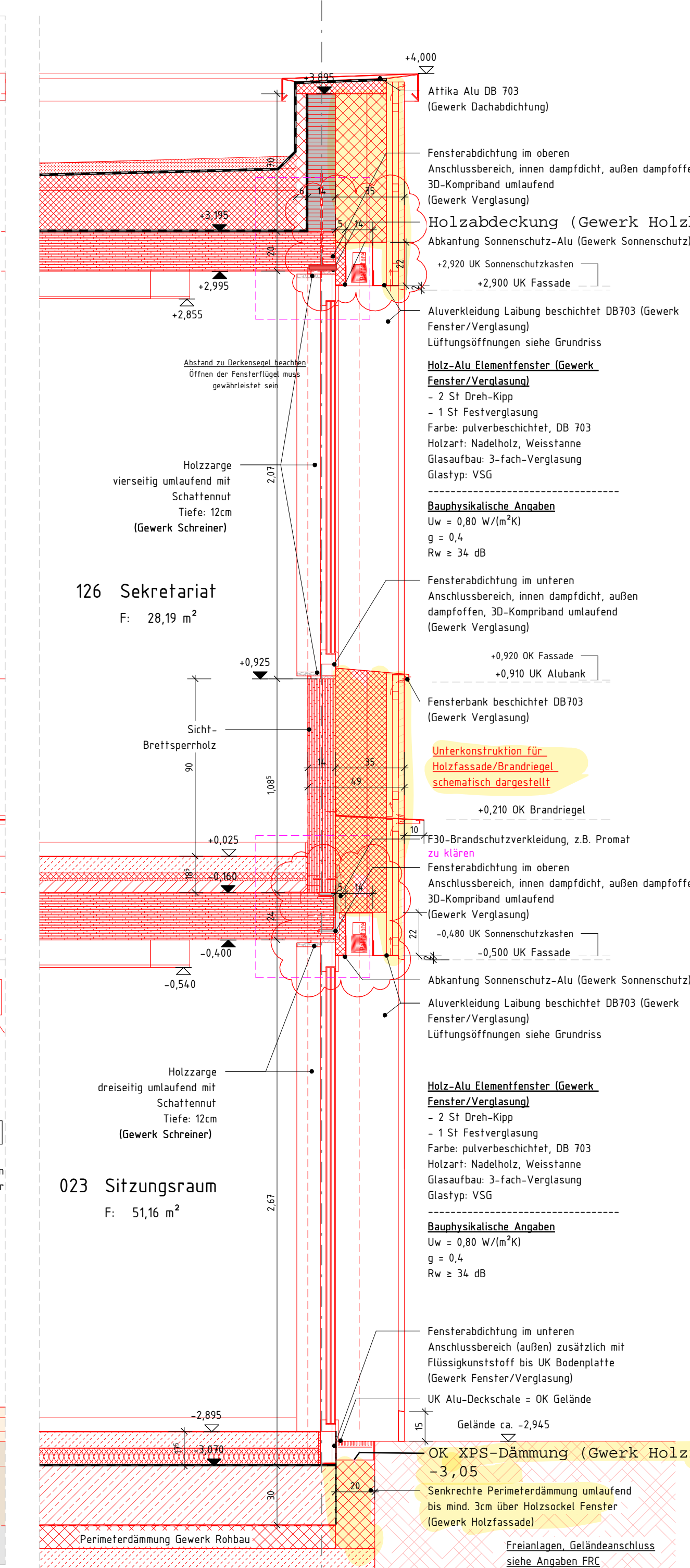


AN_VW_01
M 1:20

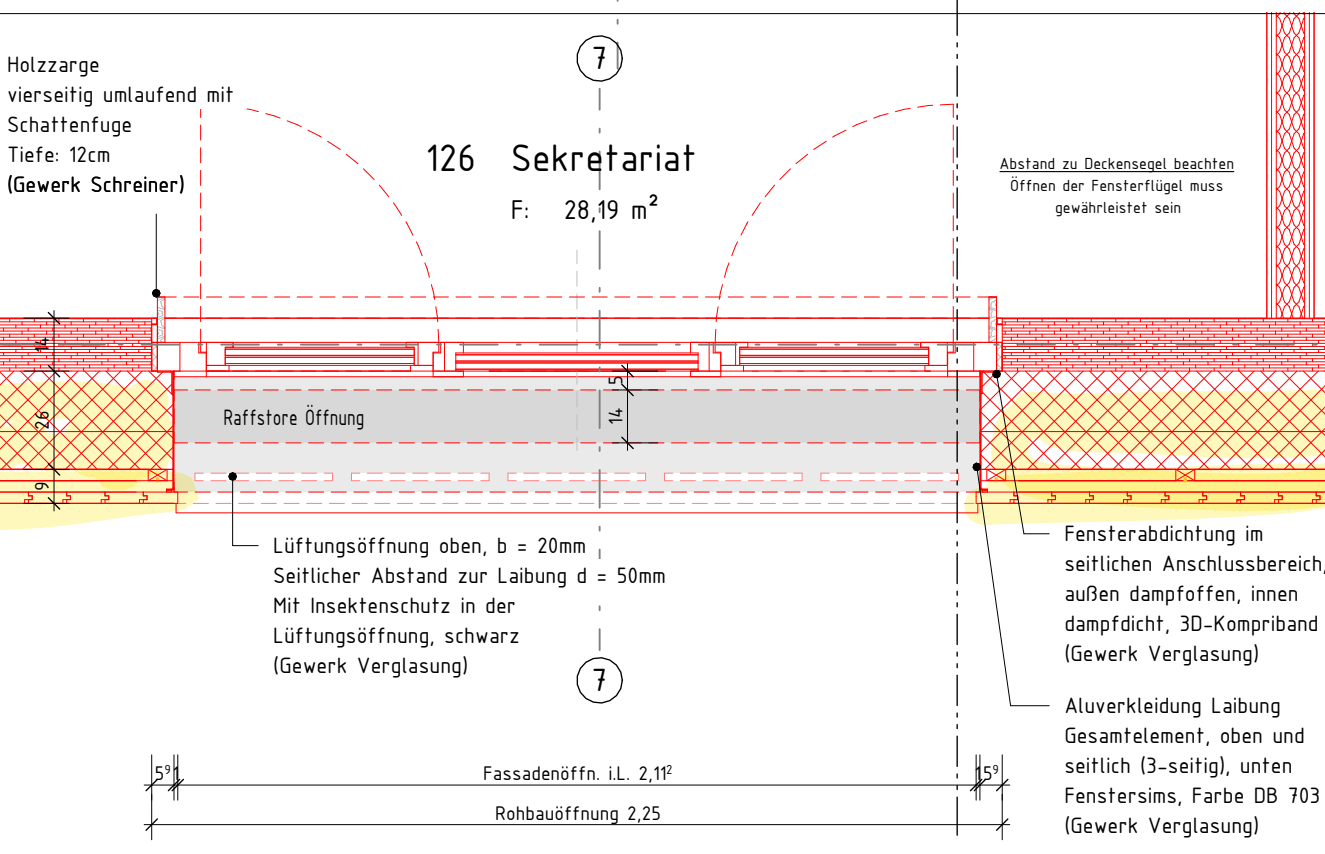


GR_VW_01_GG
M 1:20

GARTENGESCHOSS



FS_VW_01.2
M 1:20



GR_VW_01_EG
M 1:20

ERDGESCHOSS

Fistereinbau erfolgt durch AN nach Aufmaß vor Ort. Alle Maßangaben sind durch AN vor Ort zu prüfen und aufzumessen.

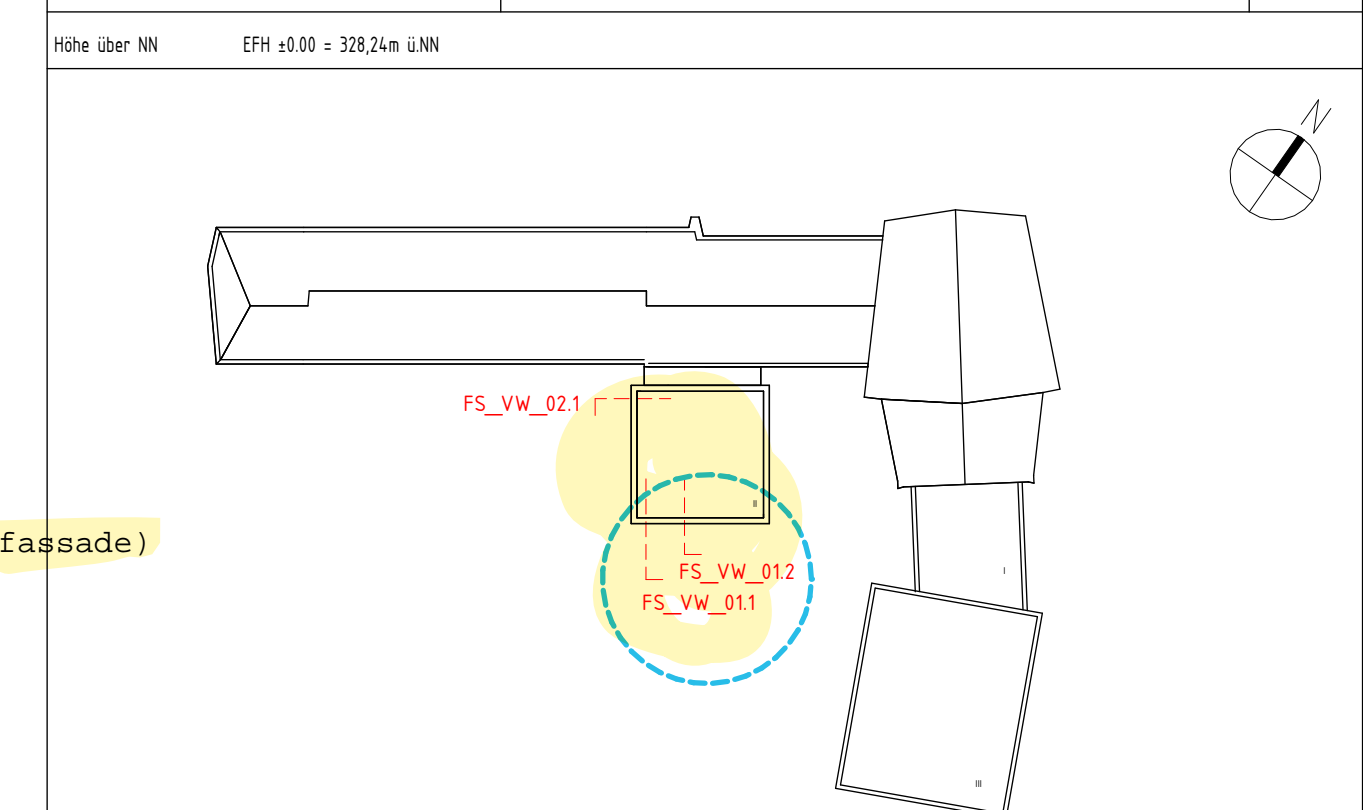
Detailanschlüsse schematisch dargestellt.

Außenleuchten siehe Ansichten Verwaltungsbau

Holzbauelemente, Verbindungsmittel und Stahlbauteile sind schematisch dargestellt. Die Ausführungsdetails sind der Tragwerksplanung zu entnehmen. Erforderliche Brandschutzbekleidungen und -maßnahmen siehe abgestimmte separate Planung.

Index	Datum	Änderung	Ausgegeben von
1	02.10.2025	FASN FE VW S: Ergänzung Informationen, Gewerkeanpassung Verglasungen	KUB
2	19.12.25	FASN FE VW S: Ergänzung Dampfsperre, Änderung Fassade Verwaltungsbau	KUB
3	12.03.26	FASN FE VW S: Änderung Fassade zu Holzassade, Anpassung Müllraum, Detaillierung Fassade	KUB

PLANNUMMER	FS_VW_01 Fassadenschnitt Fenster VW Süd (BA 3)	INDEX	03
Höhe über NN	EFH ±0,00 = 328,24m üNN		



PROJEKT	Generalsanierung und Erweiterung der Musikschule Tübingen	PLANSTAND	Ausführungsplanung	INDEX	03
BAUPHERR	Universitätsstadt Tübingen, Hochbau und Gebäudemanagement				
BAUPHERR: DATUM, UNTERSCHRIFT		ARCHITEKT: DATUM, UNTERSCHRIFT			
OBJEKT / PROJEKTADRESSE	Frischlinstraße 4 72074 Tübingen	FACHPLANER			
PLANINHALT	FS_VW_01 Fassadenschnitt Fenster VW Süd (BA 3)				
PLANNUMMER	MST-KUB10-XXX-20-5v03	PLANGRÖSSE:	100x841	MASSSTAB:	1:20
BAUTEIL/ABSCHNITT:		GEZEICHNET	DATUM GEZ.	DATUM DRUCK	
ARCHITEXTANGABEN		GEZEICHNET	DATUM GEZ.	DATUM DRUCK	
LST	14.01.23	12.03.26			